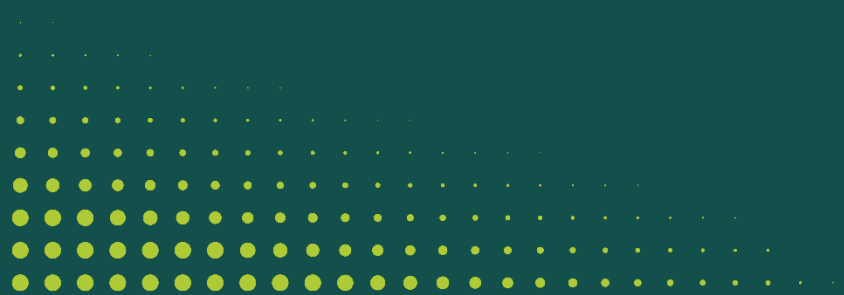
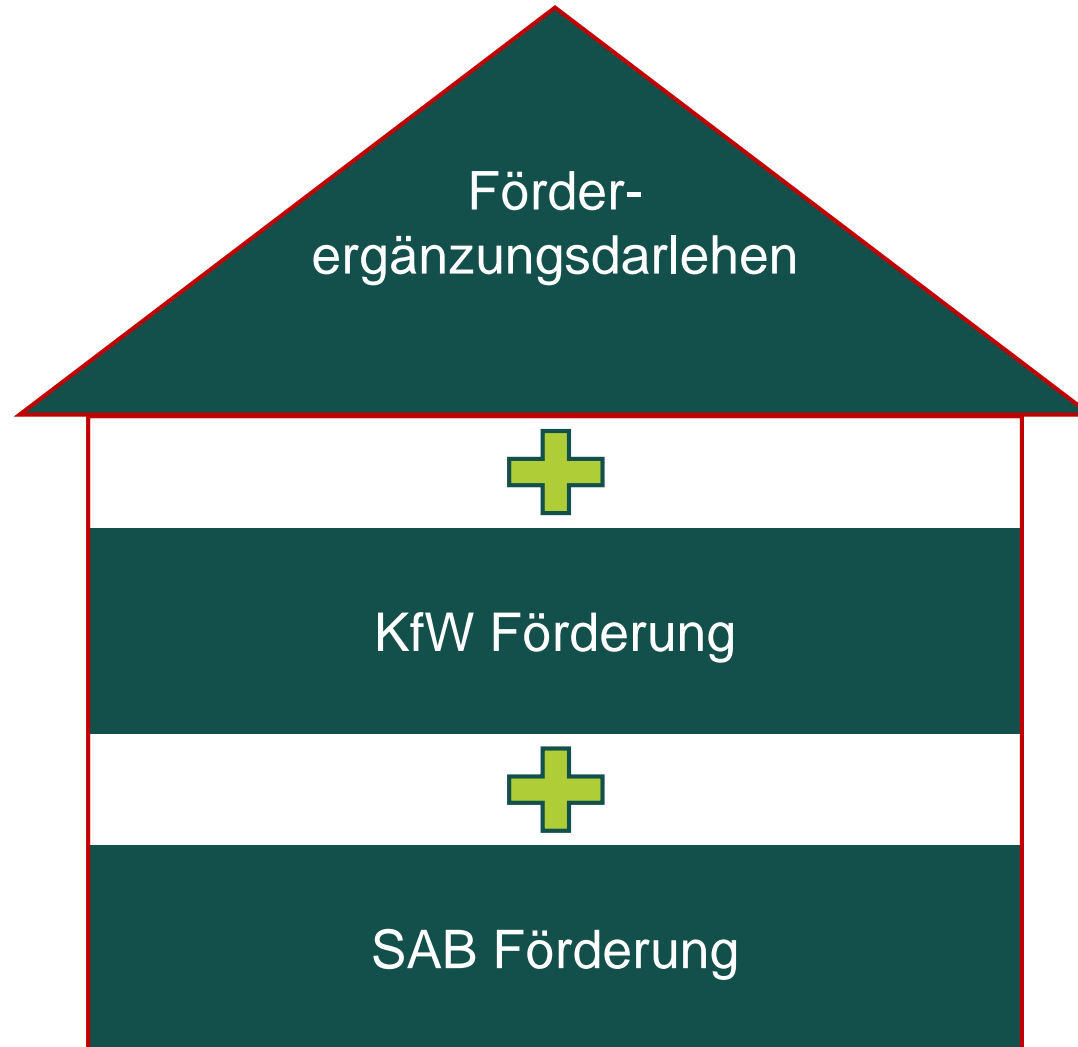


Private Baufinanzierung mit der SAB - einfach und komplett.

Leipzig, 31.März 2022



Die komplette Baufinanzierung aus einer Hand



Neubau

- SAB Familienwohnen
- KfW Wohneigentum 124
- SAB Förderergänzungsdarlehen
- Demnächst wieder: Förderung BEG

SAB übernimmt Gesamtfinanzierung

Erwerb mit / ohne Sanierung

- SAB Familienwohnen
- BEG Wohngebäude Kredit Effizienzhaus oder Einzelmaßnahmen
- KfW Wohneigentum 124
- KfW Altersgerecht Umbauen*
- SAB Förderergänzungsdarlehen

SAB übernimmt Gesamtfinanzierung

* Vorbehaltlich Mittelverfügbarkeit

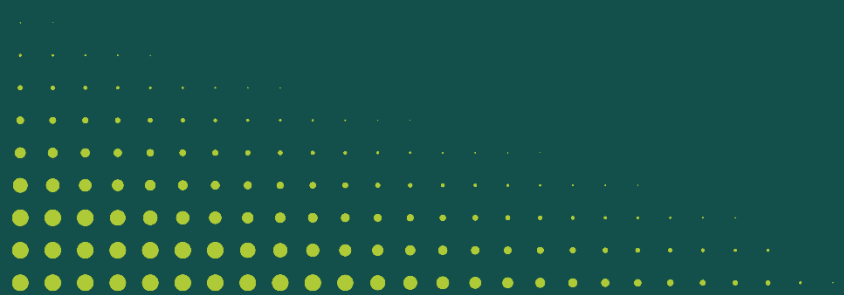
Sanierung bestehenden Eigentums

- BEG Wohngebäude Kredit Effizienzhaus oder Einzelmaßnahmen
- KfW Altersgerecht Umbauen*
- SAB Förderergänzungsdarlehen

SAB übernimmt Gesamtfinanzierung

* Vorbehaltlich Mittelverfügbarkeit

Förderrichtlinie Familienwohnen des Freistaates Sachsen



Grundförderung Familienwohnen

- Darlehenshöhe: 50.000 EUR pro Kind
- Zinsbindung: 25 Jahre
- Laufzeit: 25 Jahre
- Zins: 0,75 % p.a.
- Bereitstellungsprovision: 12 Monate frei, danach 0,75 % p.a.
- Kombination mit anderen Fördermitteln möglich



Zusatzförderungen

- bis zu 50.000 EUR für den Erwerb mit Modernisierung von vor 1990 erbautem Wohnraum („Jung kauft Alt“)
- bis zu 15.000 EUR je Person mit Schwerbehinderung im Haushalt
- bis zu 30.000 EUR für Haushalte mit geringen Einkünften möglich



Fördervoraussetzungen

- der Finanzierungsantrag ist vor Beginn des Vorhabens zu stellen
- Familien mit mindestens einem Kind unter 18 Jahren und Bezug von Kindergeld
- grundsätzlicher Eigenkapitalanteil von 15 % der Gesamtkosten
- Zu beachten: Einkommensgrenzen, Gesamtkostengrenzen, Wohnflächengrenzen



Neubau eines Einfamilienhauses (kein Effizienzhaus), Kosten 380.000 EUR, Familie mit 2 Kindern

Eigenkapital
57.000 EUR

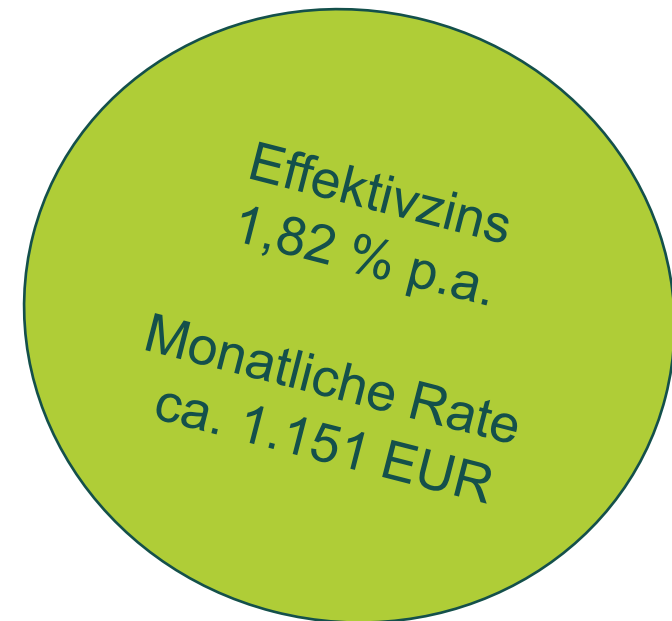
15 % Eigenkapitalquote

SAB Familienwohnen
100.000 EUR

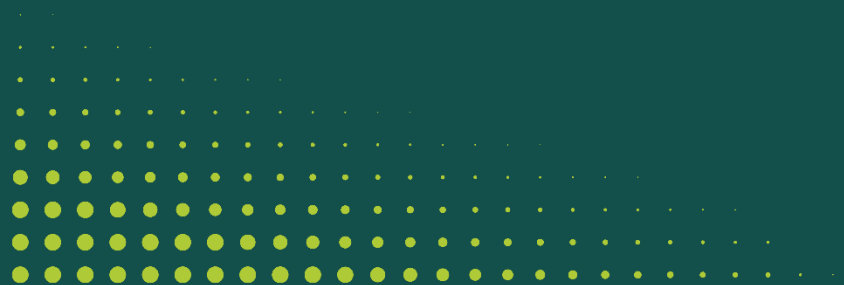
25 Jahre Zinsbindung,
25 Jahre Laufzeit

SAB Ergänzungsdarlehen
223.000 EUR

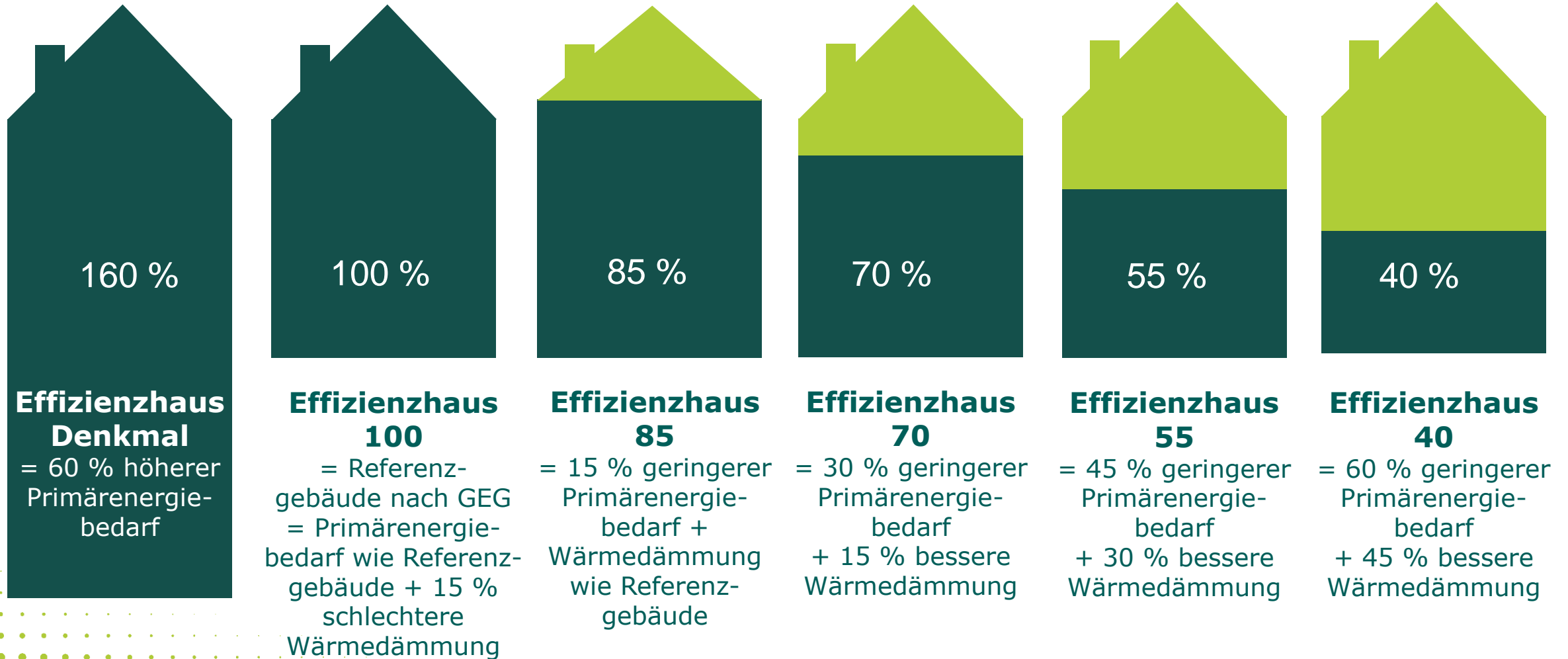
15 Jahre Festzins,
36 Jahre Laufzeit



KfW Bundesförderung effiziente Gebäude (BEG)



BEG Effizienzhaus-Standards in der Bestandssanierung



Bundesförderung energetische Sanierung zum Effizienzhaus

- Förderfähige Kosten: bis zu 120.000 EUR
- Baubegleitung: bis zu 10.000 EUR je Wohneinheit mit 50 % Zuschuss
- Zinsbindung: 10 Jahre
- Zins: ab 1,75 % p.a.*
- Bereitstellungsprovision: 12 Monate frei, danach 0,75 % p.a.
- Kombination mit anderen Fördermitteln möglich

Tilgungszuschuss	
Förderstufe	Förderhöhe
EH 40	45 %
EH 55	40 %
EH 70	35 %
EH 85	30 %
EH 100	27,5 %
Denkmal	25 %

* Stand 31.03.2022

Zusatzförderung Paket Erneuerbare Energien

- Förderfähige Kosten: bis zu 150.000 EUR
- Baubegleitung: bis zu 10.000 EUR je Wohneinheit mit 50 % Zuschuss
- Zinsbindung: 10 Jahre
- Zins: ab 1,75 % p.a.*
- Bereitstellungsprovision: 12 Monate frei, danach 0,75 % p.a.
- Kombination mit anderen Fördermitteln möglich

Tilgungszuschuss	
Förderstufe	Förderhöhe
EH 40 EE	50 %
EH 55 EE	45 %
EH 70 EE	40 %
EH 85 EE	35 %
EH 100 EE	32,5 %
Denkmal EE	30 %

* Stand 31.03.2022

Bundesförderung energetische Sanierung Einzelmaßnahmen

- Förderfähige Kosten: bis zu 60.000 EUR je Wohneinheit
- Baubegleitung: bis zu 5.000 EUR je Wohneinheit mit 50 % Zuschuss
- Zinsbindung: 10 Jahre
- Zins: ab 1,75 % p.a.*
- Bereitstellungsprovision: 12 Monate frei, danach 0,75 % p.a.
- Kombination mit anderen Fördermitteln möglich

Einzelmaßnahmen	
Maßnahme	Förderhöhe
Gebäudehülle	20 %
Anlagetechnik	20 %
Heizung	20 – 40 %

* Stand 31.03.2022

Kauf und Sanierung eines Einfamilienhauses, Kosten 375.000 EUR, Familie mit 2 Kindern

Eigenkapital
57.000 EUR

15,2 %
Eigenkapitalquote

SAB Familienwohnen
150.000 EUR

25 Jahre Zinsbindung,
25 Jahre Laufzeit

BEG Effizienzhaus 100
100.000 EUR

10 Jahre Zinsbindung,
30 Jahre Laufzeit

SAB Förderergänzungsdarlehen
68.000 EUR

10 Jahre Festzins,
35 Jahre Laufzeit

Effektivzins
1,32 % p.a.

Monatliche Rate
ca. 1.194 EUR

27.500 EUR
BEG Tilgungszuschuss

max. 5.000 EUR
Zuschuss für Baubegleitung

Sanierung eines Einfamilienhauses zum Effizienzhaus 100, Kosten 175.000 EUR

Eigenkapital
25.000 EUR

14 % Eigenkapitalquote

BEG Effizienzhaus 100
100.000 EUR

10 Jahre Zinsbindung,
30 Jahre Laufzeit

SAB Ergänzungsdarlehen
50.000 EUR

10 Jahre Festzins,
35 Jahre Laufzeit

Effektivzins
1,82 % p.a.

Monatliche Rate
ca. 543 EUR

27.500 EUR
BEG Tilgungszuschuss

max. 5.000 EUR
Zuschuss für Baubegleitung

SAB vor Ort



SAB - Kundencenter Dresden

Pirnaische Straße 9
01069 Dresden

SAB - Kundencenter Leipzig

Gerberstr.5
04105 Leipzig

SAB - Kundencenter Chemnitz

Brückenstraße 3
09111 Chemnitz

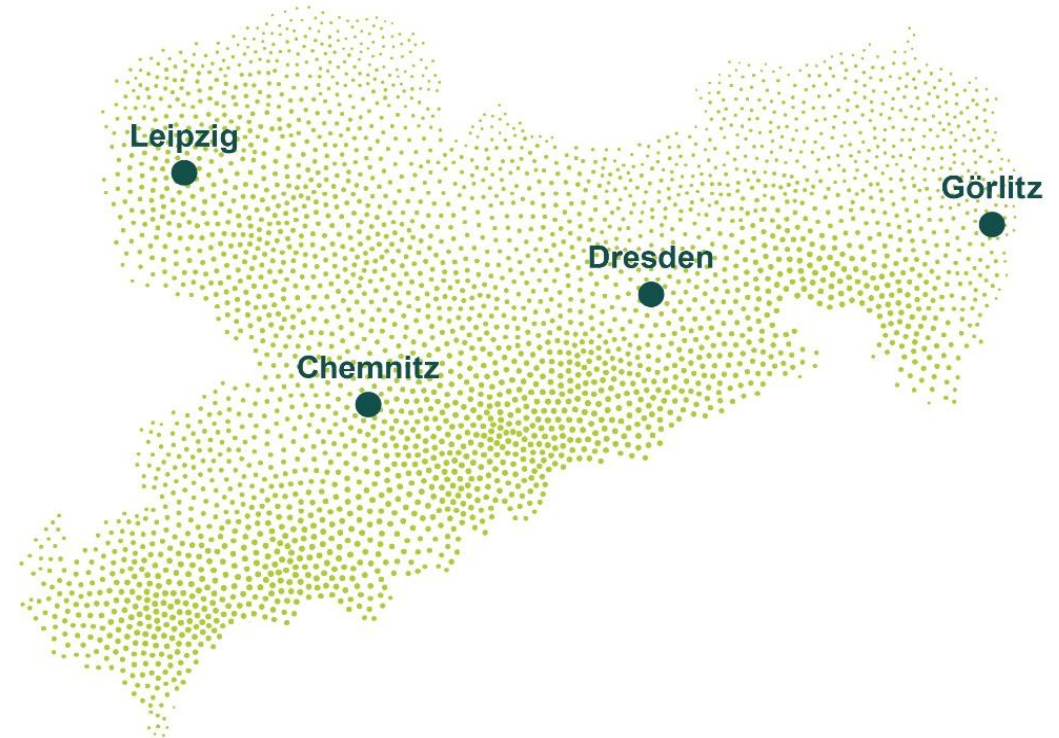
SAB - Regionalbüro Görlitz

Bahnhofstr.24
02826 Görlitz

Telefon: 03 41 70 29 2 – 0

privatkunden@sab.sachsen.de

www.sab.sachsen.de



Ihre Ansprechpartner



Christian Kaltofen

Teamleiter Privatkunden



 0341 70292-1640

Sara Arnold

Beraterin Kundencenter Leipzig



 0341 70292-1658

Katrin Hofmann

Beraterin Kundencenter Chemnitz



 0371 4959-9513

Grit Scheidler

Beraterin Kundencenter Dresden



 0351 4910-1642

Frank Schöne

Berater Kundencenter Leipzig



 0341 70292-1645

André Wencke

Berater Kundencenter Leipzig



 0341 70292-1643

**Wir geben Ideen Kraft
—
für ein lebenswertes
und zukunftsfähiges
Sachsen.**

Vielen Dank für Ihr Interesse

